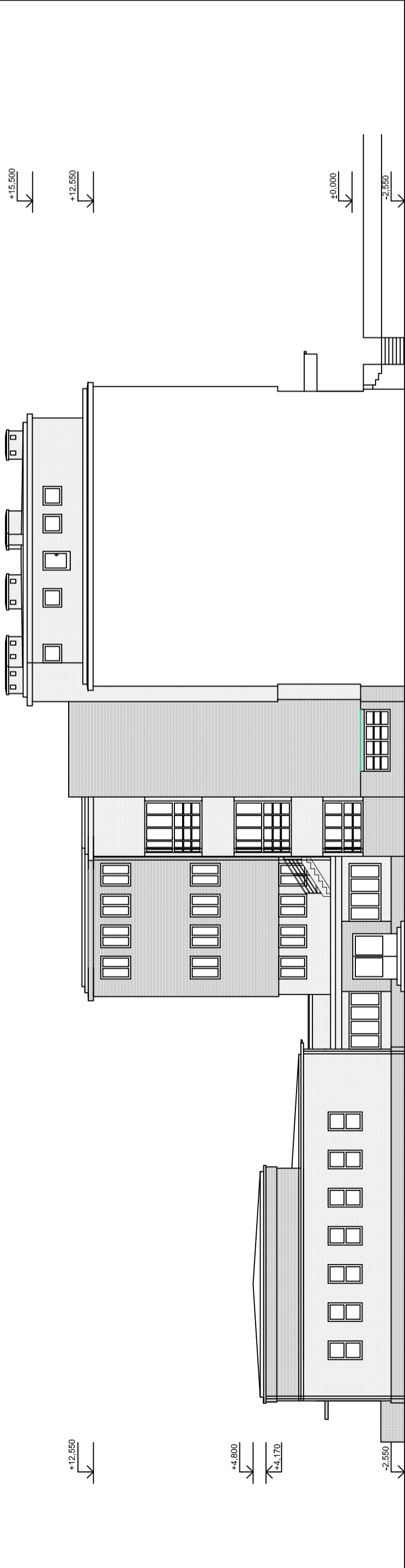


POHLAD SEVEROZÁPADNÝ



POHLAD JUHOZÁPADNÝ

LEGENDA POVRCHOVÝCH ÚPRAV:

- 1

1

SOKEL

- BAUMIT SOKLOVÁ OMIETKA, ŠKRABANÁ ŠTRUKTÚRA 2,5 mm,  
FARBA BAUMIT TMAVO SIVÁ
- 2

2

FASÁDA

- BAUMIT ŠTRUKTÚROVANÁ OMIETKA 2,0 mm  
- 2a - FARBA BAUMIT SVETLO SIVÁ - 0876  
- 2b - FARBA BAUMIT TMAVO SIVÁ - 0873
- 3

3

FASÁDA

- BAUMIT MOZAIKOVÁ OMIETKOVÁ ZMES Z MRAMOROVÝCH ZŔN  
- 3a - MOZAIKA BAUMIT SIVÁ - M328  
- 3b - MOZAIKA BAUMIT ZELENÁ - M322
- 4

4

OKNÁ, VSTUPNÉ DVERE

- PLASTOVÉ, S IZOLAČNÝM DVOJSKLOM  
- FARBA BIELA
- 5

5

KLAMPIARSKÉ VÝROBKÝ

- KOMPLETNÝ SYSTÉM ODVODNENIA A OPLECHOVANIA  
- POVRCHOVÁ ÚPRAVA PLASTISOL, FARBA TMAVO SIVÁ  
- VONKAJŠIE PARAPETNÉ DOSKY OKIEN, FARBA BIELA

POZNÁMKA

V ROKU 2017 BOLA ZREALIZOVANÁ I. ETAPA OPRAVY ULIČNEJ FASÁDY - NÁROŽIE MASARYKOVEJ A ČASŤ FASÁDY Z Hviezdoslavovej ulice (JUHOVÝCHODNÁ A SEVEROVÝCHODNÁ FASÁDA), VRÁTANE OPLECHOVANIA RÍMS A KOMÍNOV. VŠETKY KONKRÉTNE MATERIÁLY A ICH FAREBNÉ ODTIENE PRISŮSOBIŤ UŽ ZREALIZOVANÝM ČASŤIAM FASÁDY A STRECHY

PRED REALIZÁCIOU KLAMPIARSKÝCH VÝROBKOV ROZMERY PREMERAŤ PRIAMO NA STAVBEI

Orientačná schéma +0,000=ÚROVEŇ PODLAHY NA I.NP=116,59			
3.			PODPIS:
2.			
1.			
REVIZIA Č.:      DÁTUM :      OBSAH :		VYPRACOVAL:	PODPIS:
VYPRACOVAL: ING. ARCH. DANIELA VANKOVÁ		HL. ARCH. PROJEKTU: ING. ARCH. DANIELA VANKOVÁ	
STAVBA: MICHALOVCE - GYMNÁZIUM P. HOROVA OPRAVA FASÁDY A ZVODOV NA BUDOVE ŠKOLY		STUPEŇ: Projekt	
INVESTOR: KOŠICKÝ SAMOSPRÁVNÝ KRAJ, KOŠICE		DÁTUM: 07/2020	
OBJEKT: SO-01 HLAVNÝ OBJEKT - OPRAVA FASÁDY A ZVODOV		FORMÁT: 03 x A4	
ČASŤ: STAVEBNÁ		DIEL: ASR	
OBSAH: POHLADY SEVEROZÁPADNÝ, JUHOZÁPADNÝ		MIERKA: 1:200 VÝKR. ČÍSLO: 07	