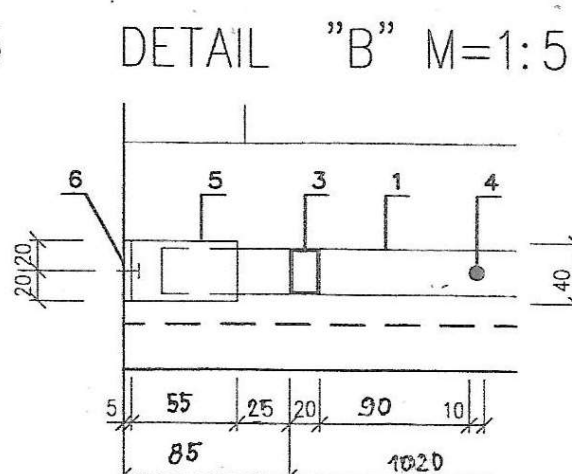
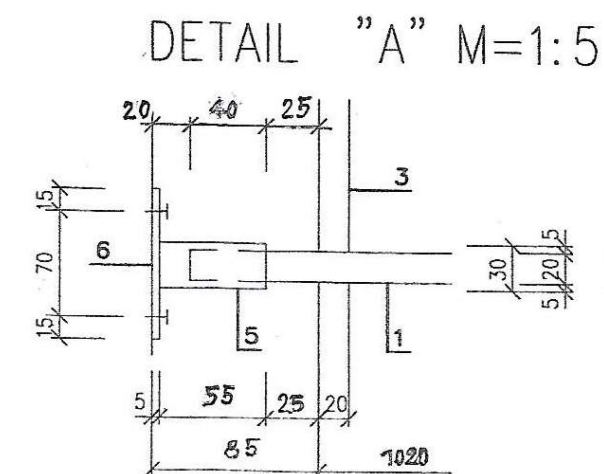
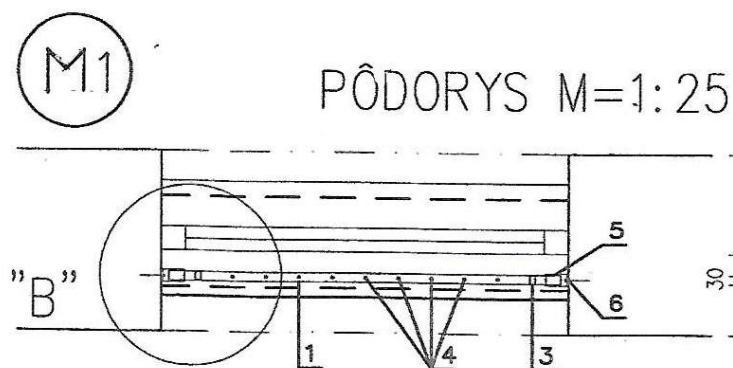


**M1 VÝPIS OCELE - 1 ks**

POL	PRIEREZ	DĹŽKA ks (mm)	POČET (ks)	bm	kg/bm	kg
1	30x20x2	1150	2	2,3	1,341	3,08
2	30x20x2	1020	2	2,04	1,341	2,76
3	30x20x2	1865	2	3,73	1,341	5,00
4	Ø 10	1860	8	14,88	0,617	9,17
5	40x30x4	55	4	0,22	3,570	0,86
6	40x5	100	4	0,40	1,570	0,63
HMOTNOSŤ SPOLU:						21,50 kg

**M1 VÝPIS OCELE - 4 ks**

POL	PRIEREZ	DĹŽKA ks (mm)	POČET (ks)	bm	kg/bm	kg
1	30x20x2	1150	8	9,20	1,341	12,34
2	30x20x2	1020	8	8,16	1,341	10,95
3	30x20x2	1865	8	14,92	1,341	20,02
4	Ø 10	1860	32	59,52	0,617	36,74
5	40x30x4	55	16	0,96	3,570	3,43
6	40x5	100	16	1,6	1,570	2,52
HMOTNOSŤ SPOLU:						86,00



## POZNÁMKA:

OCEĽOVÁ MREŽA JE NAVRHNUTÁ Z TENKOSTENNÝCH PROFILOV A KRUHTOVEJ OCEĽE. KRUH BUDE PREVLEČENÁ CEZ OTVORY VODOROVNÝCH PROFILOV A NÁSLEDNE PRIVARENÁ. VODONOSNÉ PROFILY SA NAVLEČÚ NA KOTEVNÉ PRVKY, KTORÉ SA UKOTVIA DO ZMSLÝCH STIEHMOŽDÍNIEK A VRUTOV Ø 8. KOTEVNÉ PRVKY NA PRAVEJ STRANE SA K VODOROVNÝM PRVOKOM NA PRAVEJ STRANE BUDE POSUVNÝ SPOJ. POVRCHOVÁ ÚPRAVA BUDE 1xZÁKLADNÝ NÁTER FARBY BIELEJ - RAL 9003.

VED. PROJ. : Ing. Krokker	ZODP. PROJ. : Ing. Krokker	VYPRACOVAL : Ing. Siničák	KONTROLOVAL : Ing. Voroňák	<b>INTERPROJECT</b> Ovručská 9, 040 22 Košice tel/fax : 055 671 5124	
INVESTOR				DÁTUM :	12/2018
STAVBA : TECHNICKÁ DOKUMENTÁCIA STAVEBNÝCH ÚPRAV PRIESTOROV ŠKOLY SPŠE KE				STUPEŇ :	RP
STAVEBNÁ ČASŤ				PROFESIA :	STAVEBNÁ ČASŤ
				FORMÁT :	2 A4
OBSAH : VÝKRES OKENNÝCH MREŽÍ M 1				ZÁKAZ. ČÍSLO	05534
				MIERKA :	VÝKRES ČÍSLO: M 1:25, 1:5 6