

## Opis predmetu zákazky

### 1. Predmet zákazky

Predmetom zákazky je vyznačenie cykloturistickej trasy „Dolnozemplínska cyklomagistrála CM017“ v úseku Streda nad Bodrogom – Veľké Slemence v súlade s bodom 3 tohto opisu.

Požadovaný rozsah dodania predmetu zákazky:

- vypracovanie textácií pre smerové cykloturistické značenie, grafické a fotografické spracovanie obrázkových cyklosmeroviek podľa STN 01 8028,
- vyznačenie úseku cykloturistickej trasy v súlade s STN 01 8028 „Cykloturistické značenie“.

### 2. Popis vyznačovaného úseku - Dolnozemplínska cyklomagistrála CM017 – popis úseku Streda nad Bodrogom – Veľké Slemence

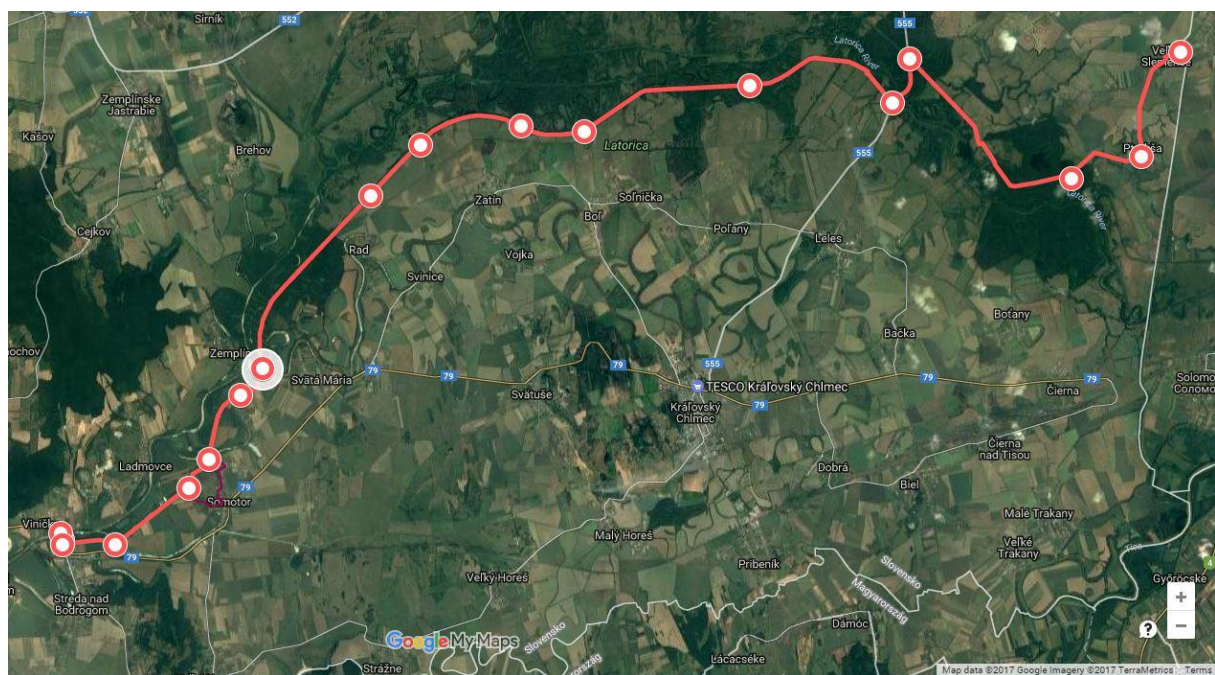
Uvedený úsek je súčasťou kostrovej siete cyklistických trás v Košickom kraji. Trasa prepája vinohradnícku oblasť Tokaj a oblasť Medzibodrožia v smere na Ukrajinu. Predpokladaná dĺžka úseku je 43 km. Úsek je klasifikovaný do triedy REKREA.

#### Popis vedenia trasy

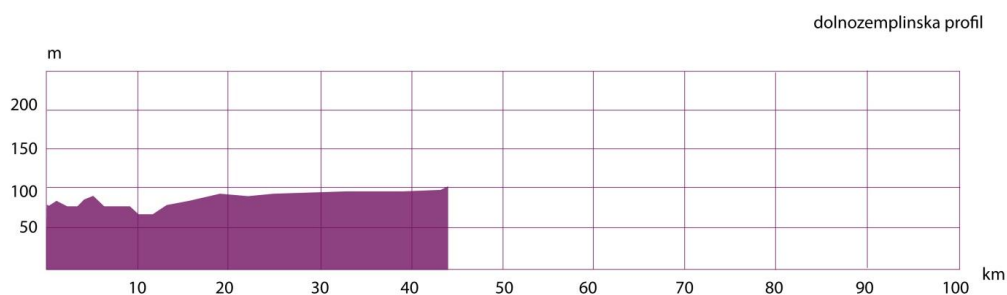
PČ	Okres	Obec	km	popis	poznámka
1	TV	Streda nad Bodrogom	4,5	Navrhovaná cyklotrasa prechádza z k.ú. Viničky mostom cez Bodrog a následne bodovo križuje cestu č. 79 na začiatku obce. Tu vstupuje na existujúcu ľavobrežnú hrádzu rieky Bodrog.	napojenie na obec
2	TV	Ladmovce	1,41	Navrhovaná cyklotrasa prechádza v južnom území katastra obce po existujúcej ľavobrežnej hrádzi rieky Bodrog.	
3	TV	Somotor	2,53	Navrhovaná cyklotrasa prechádza cez kataster obce v zmysle územného plánu, po hrádzi Bodrogu.	napojenie na cyklotrasu rieši ÚPN obce
4	TV	Zemplín	1,59	Navrhovaná cyklotrasa vedie v najjužnejšej časti katastra obce po existujúcej hrádzi rieky Bodrog.	napojenie na obec - plánovaná rekonštrukcia bývalej kompy
5	TV	Svätá Mária	4,10	Navrhovaná cyklotrasa vedie po existujúcej hrádzi rieky Latorica.	napojenie na obec
6	TV	Zatín	6,80	Navrhovaná cyklotrasa vedie po existujúcej hrádzi rieky Latorica.	napojenie na obec
7	TV	Boľ	2,31	Navrhovaná cyklotrasa vedie po existujúcej hrádzi rieky Latorica.	napojenie na obec
8	TV	Solníčka	1,34	Navrhovaná cyklotrasa vedie po existujúcej hrádzi rieky Latorica.	napojenie na obec
9	TV	Poľany	3,78	Navrhovaná cyklotrasa vedie po existujúcej hrádzi rieky Latorica.	napojenie na obec

10	TV	Leles	3,58	Navrhovaná cyklotrasa vedie po existujúcej hrádzi rieky Latorica.	napojenie na obec
11	MI	Veľké Kapušany	1,75	Navrhovaná cyklotrasa vstupuje na územie mesta v južnej časti katastra v koridore cesty II/555, kde využíva existujúci cestný most, dĺžka 750m . Následne odbočuje na pravostrannú hrádzu Latorice.	napojenie na mesto v zmysle ÚPN.
12	MI	Kapušianske Kľačany	5,22	Navrhovaná cyklotrasa prechádza v južnom území katastra obce po existujúcej pravobrežnej hrádzi rieky Latorica.	
13	MI	Ptruksa	1,38	Navrhovaná cyklotrasa vstupuje na územie obce z PBH Latorice a následne po miestnych komunikáciách v koridore cesty III.tr. smer Veľké Slemence.	
14	MI	Veľké Slemence	2,71	Navrhovaná cyklotrasa vedie po málo frekventovaných cestách a miestnych komunikáciách až ku hraničnému priechodu na Ukrajinu.	

**dĺžka celkom 43 km**



## Profil trasy



Dĺžka vyznačovaného úseku cykloturistickej trasy: 43 km

Popis terénu: nespevnené povrchy na korunách hrádze okolo rieky Latorica, poľné cesty, v krátkom úseku cesta 2.tr., miestne komunikácie.

### 3. Požadované prvky cykloturistickeho značenia:

Počet prvkov cykloturistickeho značenia (smerovníky, smerovky, tabuľky) : 88

Počet prvkov maľovaného cykloturistickeho značenia: 43 km

Cyklosmerovky a tabuľky požadujeme zhotoviť z kompozitných materiálov alebo kovu. Pre maľované cykloturistické značenie požadujeme použiť syntetickú farbu podľa odtieňov zadefinovaných STN 018028 „Cykloturistické značenie“.

Výkaz výmer

textachné miesto	kataster	smerovník	VCS	MCS	TMN	Obrázková smerovka	donorská tabuľka	Dodatková tabuľka	špecifikácia obrázkov
1	Viničky		1			1			
2	Streda nad Bodrogom	1	2		1	2			Tokaj veža, Latorica
3	Streda nad Bodrogom	1		2				1	pohyb po hrádzi
4	Streda nad Bodrogom	1		2				1	pohyb po hrádzi
alternatíva									
5	Somotor	1	2		1	1			Tarbuska
6	Somotor	1		2				1	pohyb po hrádzi
7	Zemplín	1	3						smer Nová Vieska
alternatíva									
8	Zemplín	1	3			1		1	smer Sv.Mária, kostolík, pohyb po hrádzi
9	Zatín	1	3					1	smer Zatín, pohyb po hrádzi
10	Zatín	1	1	2					smer Boľ
11	Boľ	1	3					1	smer Boľ, pohyb po hrádzi
12	Pol'any	1	3					1	smer Pol'any, pohyb po hrádzi
13	Leles	1	3			2	1	2	Leles most a kláštor, Info

									centrum VK, csarda a jedlo, prechod cestnej komunikácie, pohyb po hrádzi
14	Veľké Kapušany	1	3			2	1	2	Latorica, Info centrum VK, csarda a jedlo, prechod cestnej komunikácie, pohyb po hrádzi
15	Kapušianske Kľačany	1	2					1	pohyb po hrádzi
16	Ptrukša			2					
17	Ptrukša	1	2		1		1		
18	Veľké Slemence	1	2		1		1		
	spolu	16	33	10	4	9	4	12	

VCS – malá cyklosmerovka

VCS – veľká cyklosmerovka

TMN – tabuľka miestneho názvu